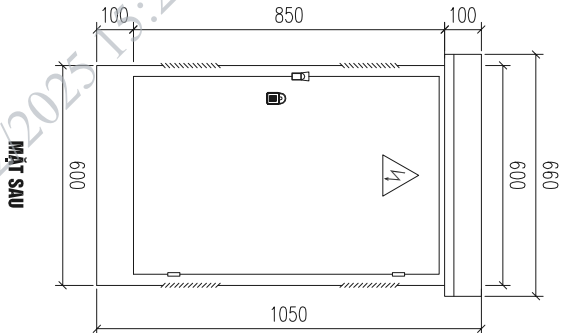
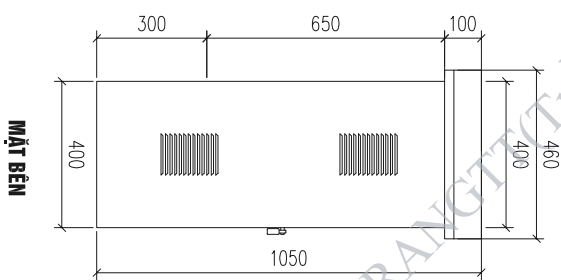
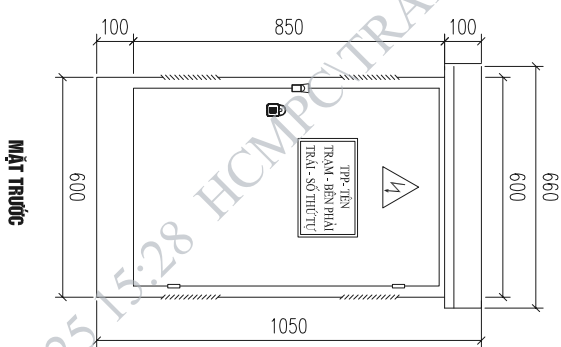
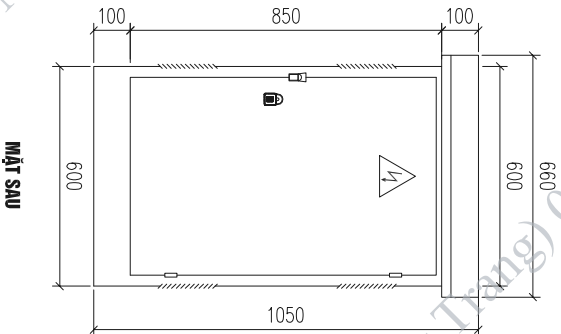
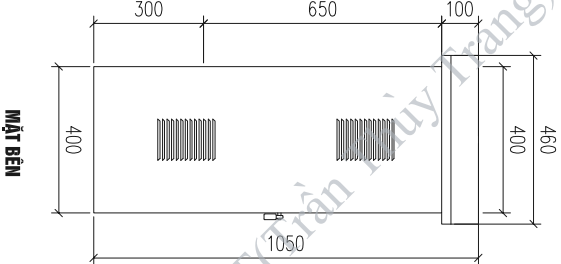
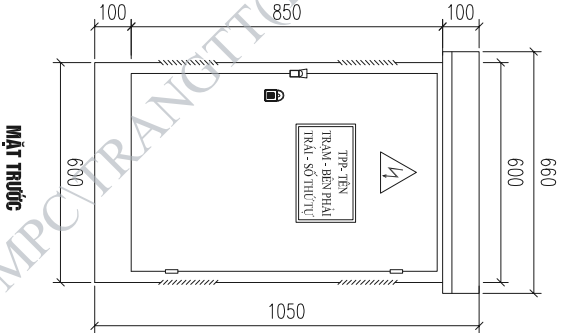


CHI TIẾT VỎ TỦ PHÂN PHỐI HẠ THẾ



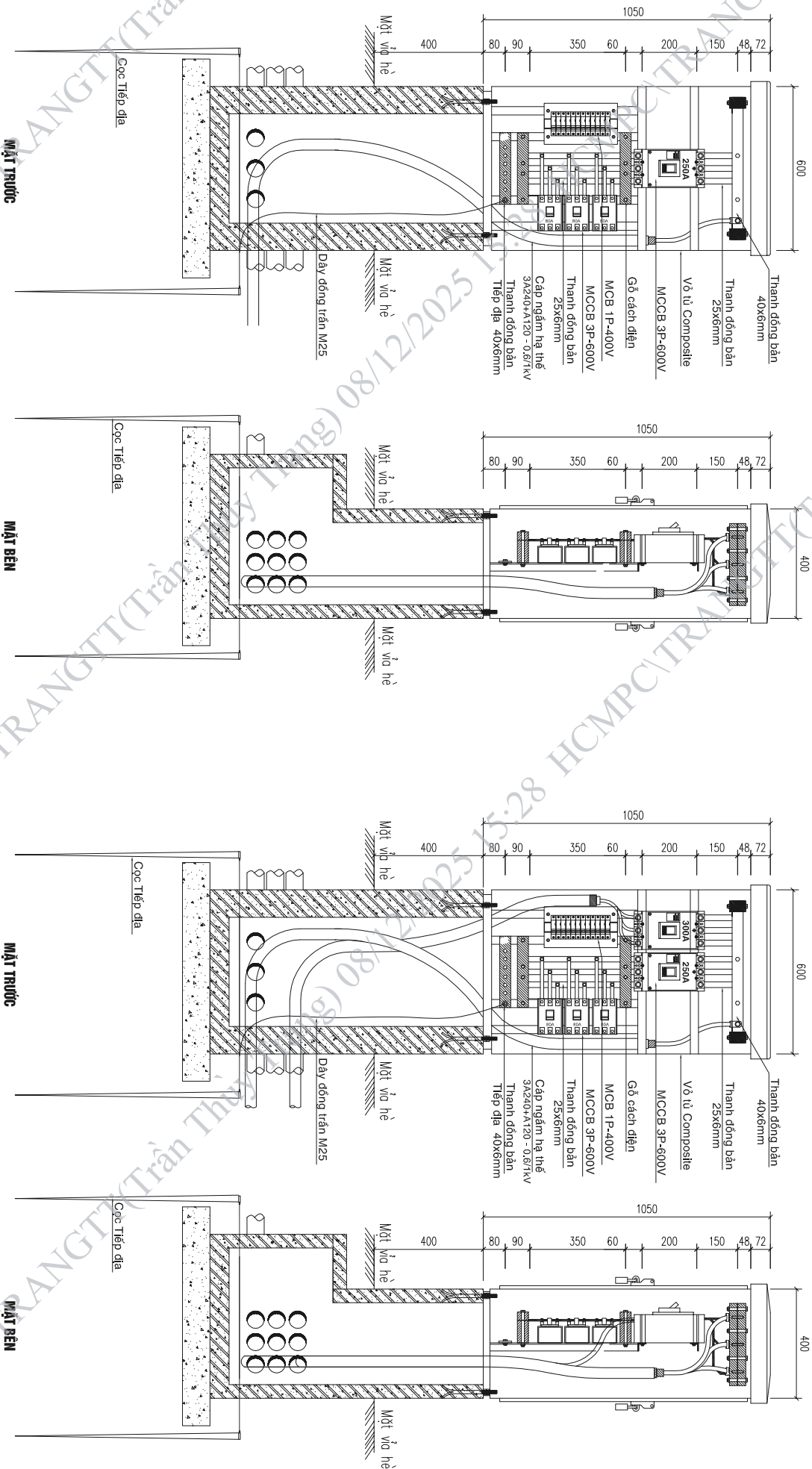
CHI TIẾT VỎ TỦ LIÊN KẾT HẠ THẾ



GHỊ CHÚ:

- Vỏ tủ được chế tạo từ vật liệu composit hoặc vật liệu khác, đảm bảo mỹ quan và bền với môi trường
- Bề mặt tương và ngoài tủ phải phẳng, bề mặt trong phải có gân nhằm tăng cường khả năng chịu lực của vỏ tủ.
- Tủ được thiết kế lắp đặt ngoài trời và có các khe tản nhiệt nhằm đảm bảo khả năng vận hành đúng định mức, của thiết bị lắp đặt bên trong.
- Một bên trong của tủ phải có sơ đồ mạch điện của tủ.
- Loại tủ được sử dụng rộng rãi tại EVN, HCMC và EVN HANOI

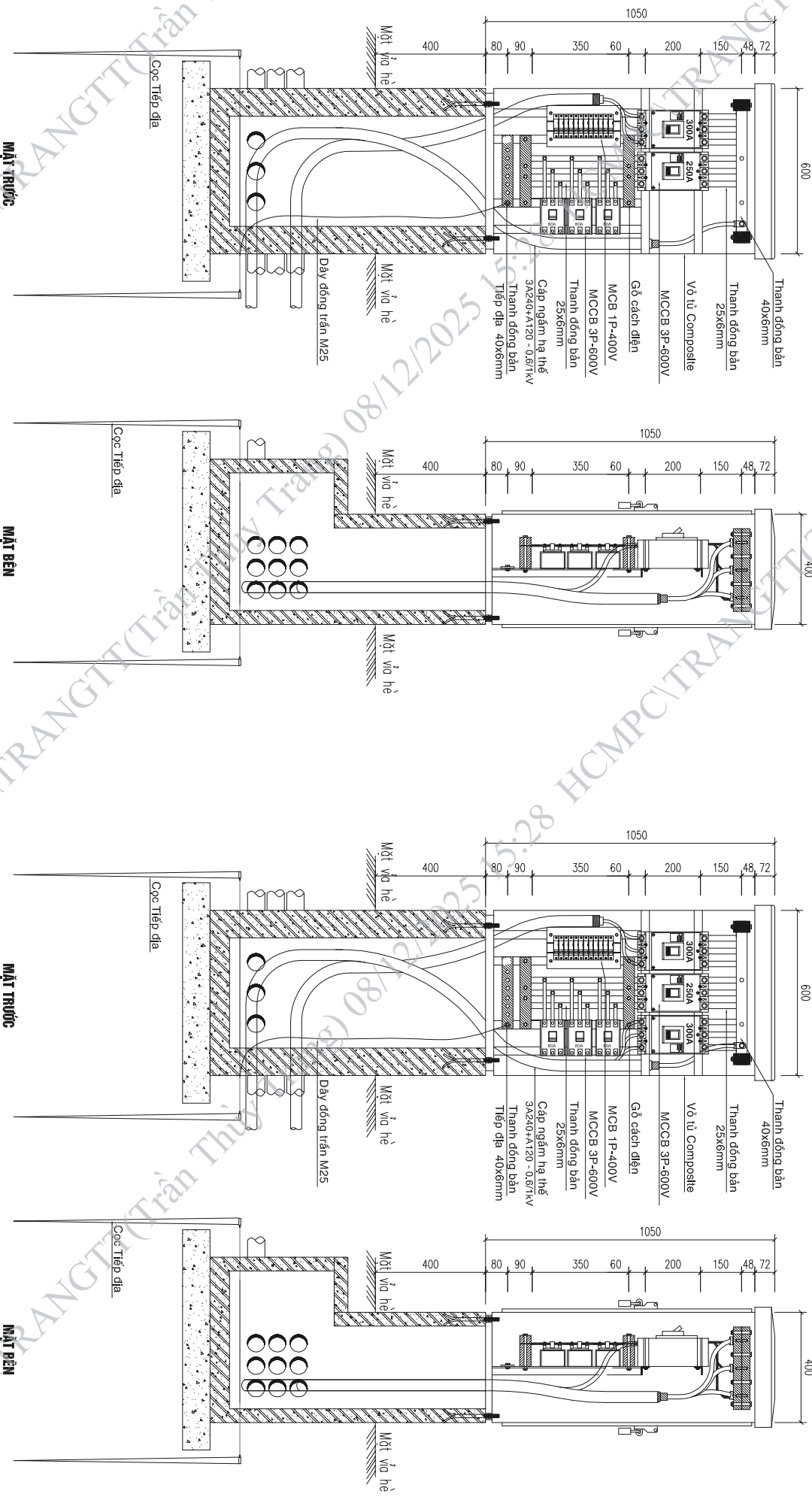
QUY ĐỊNH VỀ CÔNG TÁC THIẾT KẾ DỰ ÁN LƯỚI ĐIỆN PHÂN PHỐI CẤP ĐIỆN ÁP ĐẾN 35KV		NĂM	2025
HỒ SƠ	TẬP 3: CÁC BẢN VẼ ĐỊNH HƯỚNG THIẾT KẾ	TỶ LỆ	1/20
TÊN BẢN VẼ	VỎ TỦ HẠ THẾ DẠNG MÔ CẢNH NGANG	KÝ HIỆU	CH.THT.NC.04



BỐ TRÍ THIẾT BỊ TỦ HẠ THẾ DẠNG TUYÊN

BỐ TRÍ THIẾT BỊ TỦ HẠ THẾ CÓ RÈ NHÁNH

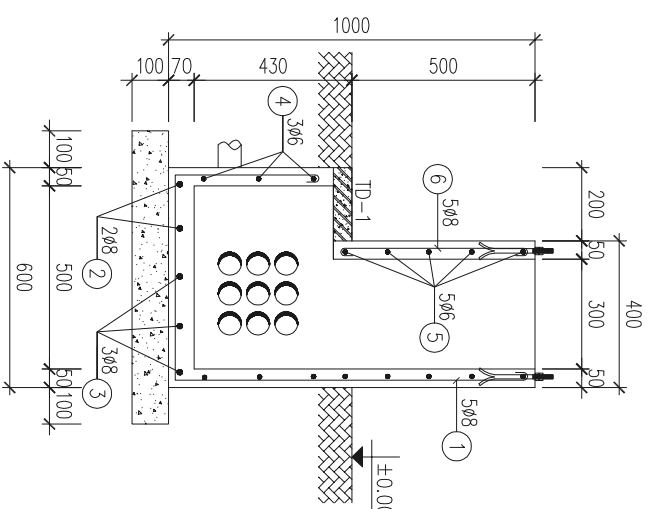
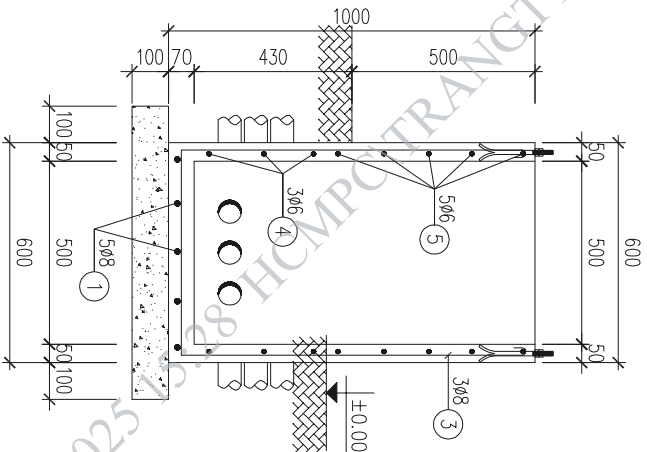
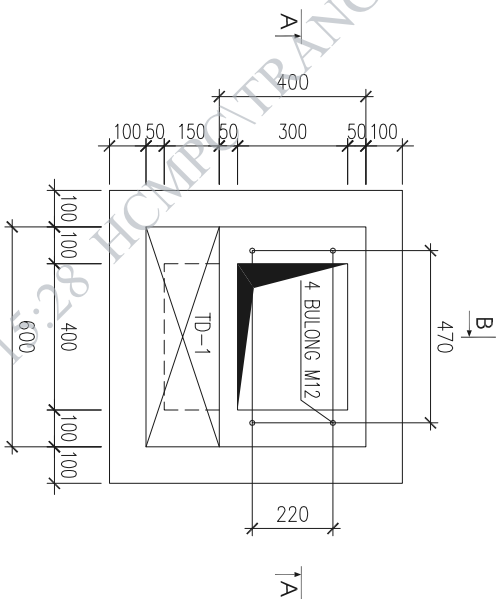
QUY ĐỊNH VỀ CÔNG TÁC THIẾT KẾ DỰ ÁN LƯỚI ĐIỆN PHÂN PHỐI CẤP ĐIỆN ÁP ĐẾN 35KV		NĂM	2025
HỒ SƠ	TẬP 3: CÁC BẢN VẼ ĐỊNH HƯỚNG THIẾT KẾ	TỶ LỆ	1/20
TÊN BẢN VẼ	CHI TIẾT TỦ PHÂN PHỐI HẠ THẾ - DẠNG MŌ CẠNH NGANG	KÝ HIỆU	CH.THT.NC.05



BỐ TRÍ THIẾT BỊ TỦ HẠ THỂ LIÊN KẾT VỚI TRẠM KHÁC

BỐ TRÍ THIẾT BỊ TỦ HẠ THỂ RẾ NHÁNH-LIÊN KẾT

QUY ĐỊNH VỀ CÔNG TÁC THIẾT KẾ DỰ ÁN LƯỚI ĐIỆN PHỐI CẤP ĐIỆN ÁP ĐẾN 35kV		NĂM	2025
HỒ SƠ	TẬP 3: CÁC BẢN VẼ ĐỊNH HƯỚNG THIẾT KẾ	TỶ LỆ	1/20
TÊN BẢN VẼ	CHI TIẾT TỦ LIÊN KẾT HẠ THỂ - DẠNG MÔ CẢNH NGANG		
	KÝ HIỆU	CH:THH.NC.06	



BẢNG THÔNG KÊ CỐT THÉP

CẦU KIỆN	SỐ HIỆU	QUY CÁCH	Ø (mm)	CHIỀU DÀI (mm)	S.LƯỢNG/ 1 C.K.	S.LƯỢNG C.K.	TỔNG CHIỀU DÀI (m)	KHỐI LƯỢNG (kg)
MÓNG TỦ	1	550 400 950	8	1900	5	1	9.500	3.748
	2	550 400	8	1350	2	1	2.700	1.065
	3	550 950	8	2450	3	1	7.350	2.900
	4	60 550 550	6	2320	3	1	6.960	1.545
	5	60 550 350	6	1920	5	1	9.600	2.131
	6	60 500 60	8	620	5	1	3.100	1.223
	7	60 550 60	8	670	3	1	2.010	0.793
	8	60 170 60	6	290	5	1	1.450	0.322
	9	220 50 50	8	320	1	1	0.320	0.126

GHI CHÚ:

- 1- ĐỤC MÓNG TẠI CHỖ BẢNG BỀ TÔNG DÁ 1x2 B15 (M200), CỐT THÉP LOẠI A1
- 2- CỐT THÉP Ø10 NHÓM CB-240 (A1) R_s=225 MPa
- 3- BỀ TÔNG LỚT MÓNG DÁ 4x6 B12.5 (M150)
- 4- BỀ TÔNG M150: 0.064m³
- 5- BỀ TÔNG M200: 0.152m³
- 6- KHỐI LƯỢNG THÉP: 13.853kg
- 7- VÁN KHUÔN: 3.396m²

TCON 2061-77 VÀ ĐƯỢC CHỌN TRONG MÓNG.

TẤT CẢ CÁC CHI TIẾT PHẢI ĐƯỢC MÀ KẼM NHỮNG NÓNG THEO ĐÚNG TIÊU CHUẨN 18TCN-04-92

QUY ĐỊNH VỀ CÔNG TÁC THIẾT KẾ DỰ ÁN LƯỚI ĐIỆN PHỐI CẤP ĐIỆN ÁP ĐẾN 35KV		NĂM	2025
HỒ SƠ	TẬP 3: CÁC BẢN VẼ ĐỊNH HƯỚNG THIẾT KẾ	TỰ LỆ	1/20
TÊN BẢN VẼ	MÓNG TỦ HÀ THẾ - DẠNG MỎ CẢNH NGANG	KÝ HIỆU	CH.THT.NC.07